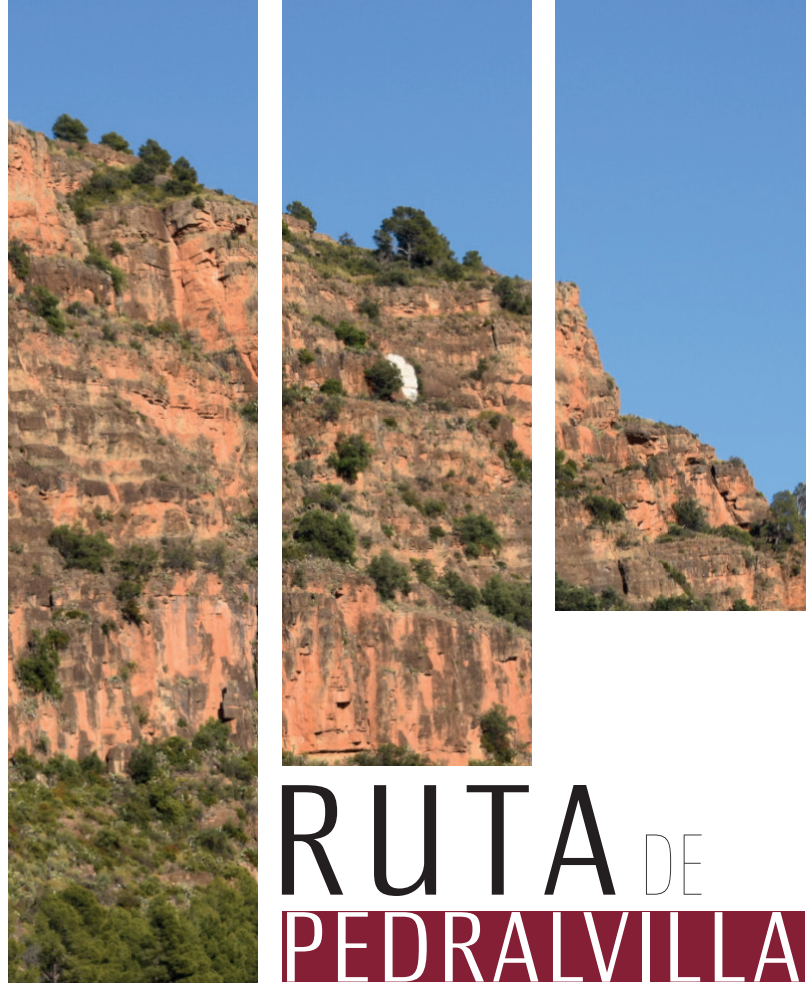


RUTA DE PEDRALVILLA



VEGETACIÓ I GEOLOGIA

Aquesta ruta discorre al voltant del nucli urbà d'Olocau, sempre dins del Parc Natural de la Serra Calderona. És una ruta moderada però amb pocs dificultats.

On ens trobem, és un testimoni únic d'un temps remot i un món diferent de l'actual, de fet al costat de la bassa del Collao Cuxara hi ha fòssils marins. Després de la col·lisió continental que va suposar el naixement de Pangaea es va aixecar una serralada d'enormes proporcions els materials erosionats dels quals constitueixen les breixes, conglomerats, arenoses i llims del Tràsic Inferior.

Pel recorregut gaudirem d'una pinada de pi blanc (*Pinus halepensis*) i el pi roig (*Pinus Pinaster*) també està la coscolla (*Quercus coccifera*), l'lentiscla (*Pistacea terebinthus*), murta (*Myrtus communis*) i l'aladern (*Rhamnus alaternus*). També podem observar plantes mediterrànies com el ginebre (*Juniperus oxycedrus*), el matapoll (*Daphne gnidium*), esbarzer (*Rubus ulmifolius*) i la tapera (*Capparis spinosa*).

ETNOLOGIA I PATRIMONI

La ruta comença a la Casa de la Senyoria, antiga casa pairal dels Comtes d'Olocau, de final del s. XVIII, que junt amb la Torre de Pardines, torre islàmica del s. XIII, formen el que a Olocau és conegut com "El Castell". Aci es troba l'Oficina de Turisme i la Col·lecció Museogràfica del Funtal dels Llops, una talata ibera datada en el s. V a.C., amb materials arqueològics precedents del jaciment que li dona nom.

Eixint de la Casa de la Senyoria, agarrem direcció al Parc de l'Arquet, continuem les indicacions de les senyalitzacions, passarem per la Font del Fraie, en aplegar al Corral del Collaet del Sentig, podem seguir per les senyalitzacions o bé continuar pujant, en tal cas farem una versió reduïda de la ruta, tal com es veu al plànol.

Continuant amb la senyalització, aplegarem a un punt en el qual cal baixar al barranc, aci és on radica la dificultat més gran de la ruta, una vegada aplegats baix girarem pel camí que va direcció de tornada i continuarem la senyalització fins a tornar al poble.

Durant tot el recorregut ens creuarem diferents construccions tant boniques com autòctones; cal, per tant, estar atents, ja que les construccions s'oculten en l'entorn. Hi ha alguns aïllats que s'utilitzaven per arplegar l'aigua de la pluja per emmagatzemar-la. Així mateix, també ens trobarem amb dues bases utilitzades per a la fauna local.

ARRIBAR A OLOCAU

Des de València hi ha dos itineraris:

El primer, per l'autovia d'Ademús (CV-35), en arribar a Liria prendre la desviació a Marines-Olocau (CV-25), a 8 km es troba Olocau.

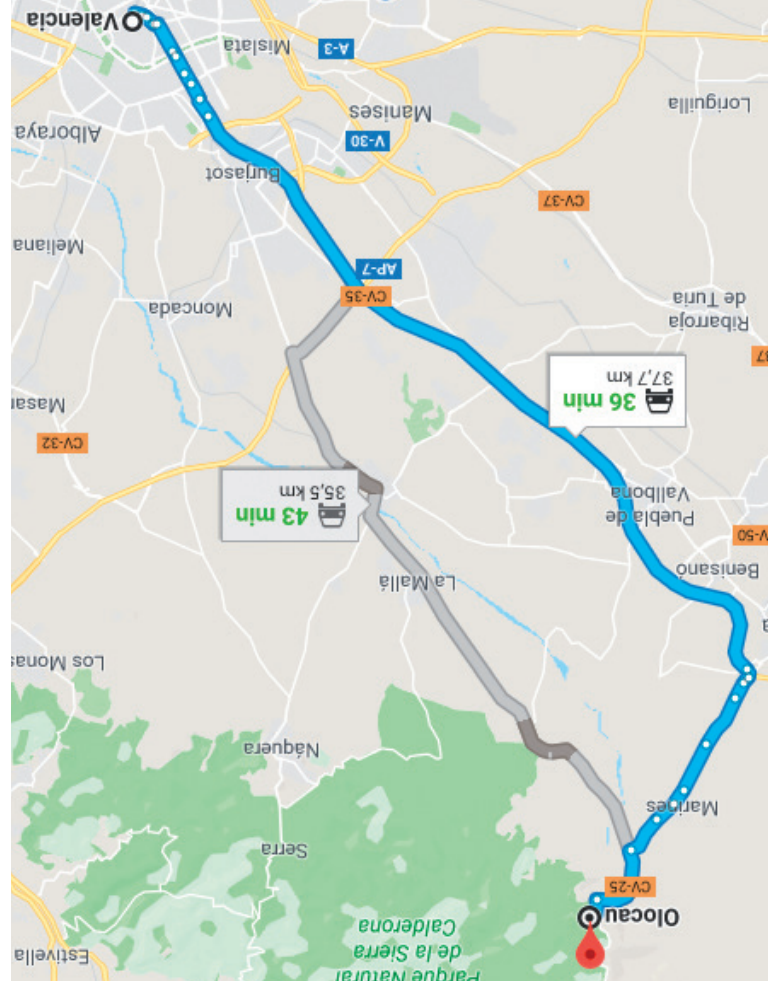
El segon, per l'autovia d'Ademús (CV-35), agafar l'eixida a Bètera (CV-336); en Bètera, creuar la població en direcció Nàquera (CV-310); passada la població i creuat el barranc del Carraxet, gireu a mà esquerra, desviació a Olocau (CV-336) a 17 km es troba Olocau.

RUTA DE PEDRALVILLA



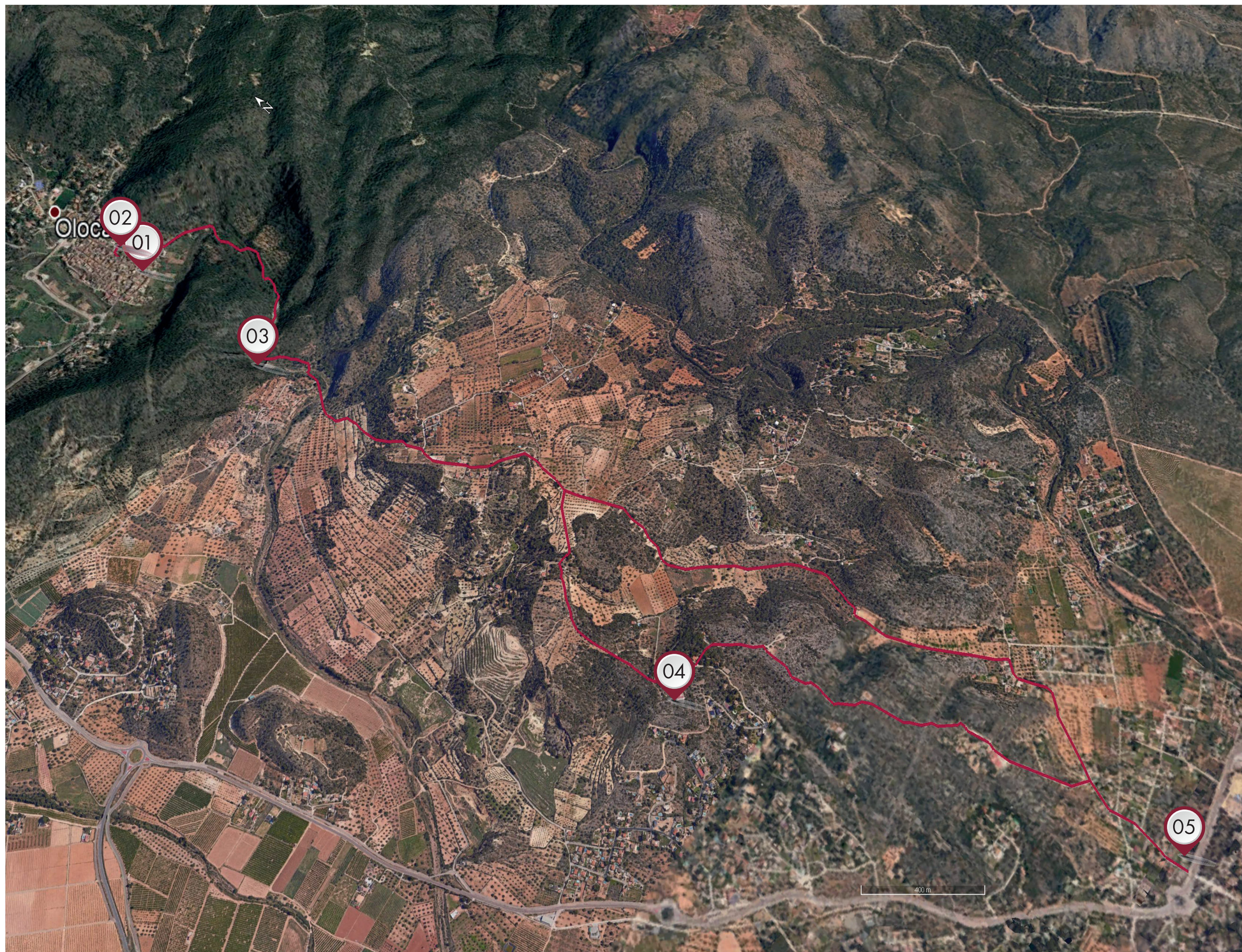
- Tipus: A Peu.
- Longitud: 12 km.
- Dificultat: Baixa.
- Desnivell: 100 m.
- Temps: 3 h.

PLÀNOL D'ARRIBADA A OLOCAU



ESPECIFICACIONS





**Ajuntament
de la Vila d'Olocau**

DADES D'INTERÉS

AJUNTAMENT D'OLOCAU

Tel: 96 270 30 11
www.olocau.es
villadeolocau@olocau.com

OFICINA D'INFORMACIÓ I TURISME

Horari: Dimecres a diumenge de 10 a 14 h.
Tel. 672 79 44 04
puntal.llops@olocau.es

POLICIA MUNICIPAL I EMERGÈNCIES

Polícia Municipal: 647 55 99 03
Emergències: 112

BARS I RESTAURANTS

Bar Els Amics: 96 273 98 06
Bar Faustino: 96 273 96 86
Tasca Maber: 96 273 98 14
Rte. L'Arquet: 96 273 98 14
Rte. Pol. Pedralvilla: 698 76 63 49
Forn Ximo i Yoli: 664 61 12 48

ALLOTJAMENTS

Casa Rural "La Calderona-Olocau"
Tel. 96 270 30 11
casarural.calderona-olocau@olocau.es

Hostal l'Arquet
Tel. 96 273 98 14
www.arquetolocau.com

Mas del Capellà
Tel. 96 357 08 58
www.masdelcapella.com

Muntanyes d'Olocau
Tel. 626 42 21 88
www.albergueolocau.com

Casa Puerta de la Calderona
Tel. 609 17 79 96
facebook.com/casapuertadelacalderona

Casa Rural "La Casa del Forn"
Telf. 686 70 87 41
www.lacasadelforn.es



**TORRE
DE PARDINES**



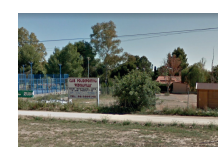
**CASA DE LA
SENYORIA**



PRESA



**URBANITZACIÓ
LA LLOCA**



**URBANITZACIÓ
PEDRALVILLA**

